

KUESIONER PENELITIAN

Petunjuk pengisian : berikanlah tanggapan mengenai pernyataan dibawah ini secara jujur dan apa adanya berdasarkan persepsi pribadi anda dengan memberikan tanda checklist () pada salah satu kolom pilihan jawaban !

Keterangan pilihan jawaban :

Pilihan Jawaban	Keterangan	Skor
SS	Sangat Setuju	4
S	Setuju	3
TS	Tidak Setuju	2
STS	Sangat Tidak Setuju	1

No	Pertanyaan	Pilihan Jawaban			
		SS	S	TS	STS
A.	Kualitas Produk				
1.	Tampilan makanan yang disajikan di warung Prekju Yk menarik				
2.	Tampilan makanan menggugah selera				
3.	Porsi makanan yang disajikan sesuai dengan harga				
4.	Porsi topping yang diberikan sesuai (tidak terlalu sedikit dan tidak terlalu banyak)				
5.	Nasi yang disajikan dalam keadaan masih panas				
6.	Ayam geprek yang disajikan dalam keadaan masih panas				
7.	Tekstur nasi yang disajikan sesuai dengan tingkat kematangan				
8.	Tekstur ayam geprek di Prekju Yk tidak keras				
9.	Aroma makanan yang disajikan menggugah selera				
10.	Aroma makanan yang disajikan menunjukkan aroma makanan segar				
11.	Ayam geprek di warung Prekju Yk mempunyai rasa yang enak				
12.	Tingkat kepedasan ayam geprek di warung Prekju Yk pas dan sesuai selera				
13.	Tidak ditemukan kerikil pada produk nasi di warung Prekju Yk				
14.	Produk warung Prekju Yk dibuat dan disajikan secara higienis				
B.	Kualitas Pelayanan	SS	S	TS	STS
15.	Karyawan memahami kebutuhan konsumen (mengisi tissue yang sudah habis)				
B.	Kualitas Pelayanan	SS	S	TS	STS
16.	Karyawan warung Prekju cepat dalam merespon complain konsumen				
17.	Karyawan warung Prekju Yk melayani konsumen				

	dengan ramah				
18.	Karyawan warung Prekju Yk cepat tanggap ketika datang konsumen baru				
19.	Karyawan warung Prekju Yk cepat tanggap ketika membersihkan meja yang telah selesai dipakai				
20.	Produk yang diantar ke meja sesuai dengan pesanan				
21.	Pelayanan yang cepat (tidak menunggu waktu lama)				
22.	Karyawan warung Prekju Yk berkomunikasi dengan bahasa yang sopan				
23.	Karyawan warung Prekju Yk mampu memberikan bantuan bila pelanggan menemui kesulitan dalam memilih pesanan				
24.	Ruangan di warung Prekju Yk bersih				
25.	Ruangan di warung Prekju Yk tertata rapi				
C.	Keputusan Pembelian	SS	S	TS	STS
26.	Saya memutuskan untuk makan di warung Prekju Yk karena sesuai kebutuhan saya				
27.	Berbagai pilihan produk ayam geprek yang saya butuhkan tersedia di warung Prekju yk				
28.	Saya memutuskan untuk makan di warung Prekju Yk untuk bersosialisasi				
29.	Saya memperoleh informasi mengenai warung Prekju Yk dari keluarga, teman, atau orang lain.				
30.	Saya memperoleh informasi mengenai warung Prekju dari sosial media				
31.	Warung Prekju Yk memiliki banyak kelebihan dibanding warung geprek lain				
32.	Saya lebih menikmati produk di warung Prekju Yk dibanding warung geprek lain				
33.	Saya merasa puas setelah melakukan pembelian di warung Prekju Yk				
34.	Saya akan melakukan pembelian di warung Prekju Yk				
35.	Saya akan merekomendasikan warung Prekju Yk				

UJI VALIDITAS
KUALITAS PRODUK

KUALITAS PRODUK (X1)															
RESPONDEN	X1.1			X1.2		X1.3		X1.4		X1.5		X1.6		X1.7	
	1	2	3	4	5	6	7	8	9	10	11	12	13	14	15
1	3	3	1	2	3	3	2	3	3	3	3	3	3	3	3
2	3	3	2	3	3	3	3	3	3	3	3	3	3	3	3
3	3	3	1	3	3	3	3	3	3	3	3	3	2	2	3
4	3	3	2	3	3	4	3	3	3	4	3	4	3	3	4
5	3	3	1	3	3	3	3	3	3	3	3	3	3	3	3
6	4	4	1	3	4	4	4	4	4	4	4	4	4	4	4
7	2	2	2	3	4	4	2	3	3	3	3	3	3	3	3
8	2	2	2	2	2	3	3	3	3	2	3	2	3	3	3
9	3	3	2	3	3	3	3	3	3	3	3	3	3	3	3
10	3	3	3	3	3	3	3	3	3	3	3	3	3	3	3
11	3	3	2	3	3	3	3	3	3	3	3	3	3	3	3
12	3	3	3	3	3	3	3	3	3	3	3	3	3	3	3
13	2	2	2	2	3	3	3	2	4	4	2	4	4	4	3
14	4	4	3	4	3	4	3	4	4	4	4	4	4	2	4
15	3	4	2	3	3	3	3	3	3	3	3	3	3	3	3
16	3	4	1	3	3	4	4	4	4	4	4	4	4	3	3
17	3	3	2	3	3	3	3	3	3	3	3	3	3	3	3
18	3	4	3	3	3	3	3	3	3	4	3	4	3	3	3

19	3	3	3	3	4	4	3	3	3	3	3	4	3	3	3
20	3	3	2	3	3	3	2	3	3	3	3	3	3	3	4
21	3	2	2	3	3	3	3	3	4	3	3	3	3	2	3
22	4	4	2	3	4	4	4	3	4	4	3	4	4	3	4
23	4	3	1	3	3	3	3	4	3	4	3	4	3	3	3
24	4	4	2	3	3	4	3	4	3	4	3	4	3	4	3
25	3	3	1	3	3	4	4	3	4	4	4	4	4	4	4
26	4	4	3	3	3	3	4	4	3	3	4	4	3	4	3
27	2	3	3	2	3	2	2	2	3	3	3	3	3	3	3
28	3	3	1	2	3	3	2	3	3	3	3	3	3	3	3
29	2	2	1	3	3	2	2	2	2	3	3	3	3	3	2
30	3	4	1	3	3	3	3	3	3	4	3	4	3	3	3
	0,768	0,730	0,141	0,546	0,440	0,760	0,752	0,703	0,647	0,722	0,635	0,804	0,646	0,324	0,661
	0,361	0,361	0,361	0,361	0,362	0,362	0,361	0,361	0,361	0,361	0,361	0,361	0,361	0,361	0,361
	VALID	VALID	TIDAK	VALID	VALID	VALID	VALID	VALID	VALID	VALID	VALID	VALID	VALID	VALID	VALID

UJI VALIDITAS
KUALITAS PELAYANAN

KUALITAS PELAYANAN													
RESPONDEN	X2.1				X2.2			X2.3		X2.4		X2.5	
	16	17	18	19	20	21	22	23	24	25	26	27	28
1	4	4	4	4	4	1	4	3	3	3	4	4	2
2	3	3	3	3	3	3	3	3	2	3	3	3	2
3	3	3	3	3	3	2	3	3	3	3	3	3	2
4	4	3	3	3	3	2	3	3	2	3	3	3	1
5	3	3	3	3	3	2	3	3	2	3	3	3	3
6	4	4	4	4	4	4	4	3	3	4	4	4	3
7	3	3	4	3	3	2	3	3	3	3	3	3	1
8	3	3	3	3	3	2	3	3	2	3	3	3	1
9	3	3	3	3	3	2	3	3	3	3	3	3	3
10	3	3	3	3	3	3	3	3	2	3	3	3	3
11	3	3	3	3	3	3	3	3	3	3	3	3	2
12	3	3	3	3	3	2	3	3	3	3	3	3	2
13	3	4	3	3	3	2	4	4	4	3	3	3	4
14	4	4	4	4	4	2	4	4	3	3	4	4	2
15	3	3	3	3	3	2	3	3	2	3	3	3	3
16	4	3	3	4	3	2	3	4	3	4	4	4	1
17	3	3	3	3	3	2	3	3	3	3	3	3	3
18	3	3	3	3	4	2	3	3	3	3	4	4	2
19	4	3	3	4	4	2	3	3	3	4	3	3	2

20	3	4	4	4	4	2	3	3	3	4	4	3	3
21	4	4	4	4	4	3	4	3	3	4	4	3	3
22	3	4	3	4	4	3	4	3	2	4	4	4	2
23	3	4	3	4	3	2	3	4	3	3	3	4	3
24	4	3	3	3	2	2	3	3	3	4	4	4	2
25	3	4	4	4	4	1	4	4	3	3	4	4	2
26	3	3	3	2	3	3	3	3	3	3	3	3	2
27	4	3	3	3	3	2	3	3	2	3	3	3	2
28	3	3	3	3	2	3	3	3	3	3	3	3	2
29	4	3	3	3	2	2	3	3	3	4	3	3	2
30	3	3	3	3	2	3	3	3	2	3	3	3	2
	0,441	0,850	0,682	0,847	0,718	-0,008	0,792	0,428	0,337	0,494	0,796	0,647	0,299
	0,361	0,361	0,361	0,361	0,361	0,361	0,361	0,361	0,361	0,361	0,361	0,361	0,361
	VALID	VALID	VALID	VALID	VALID	TIDAK	VALID	VALID	VALID	VALID	VALID	VALID	TIDAK

UJI VALIDITAS
KEPUTUSAN PEMBELIAN

KEPUTUSAN PEMBELIAN										
RESPONDEN	Y1			Y2		Y3			Y4	
	29	30	31	32	33	34	35	36	37	38
1	3	3	2	1	4	3	4	4	3	3
2	3	3	3	3	3	3	3	3	3	3
3	3	2	2	3	2	2	2	3	3	3
4	3	3	3	3	3	4	3	4	3	3
5	3	3	3	3	3	3	3	3	3	3
6	4	4	2	4	3	3	3	3	3	4
7	3	3	2	3	3	3	2	2	3	3
8	2	3	2	3	3	1	1	2	2	2
9	3	3	3	3	3	3	3	3	3	3
10	3	3	2	2	2	3	3	3	3	3
11	3	3	3	3	3	3	3	3	3	3
12	3	3	3	2	2	2	3	3	3	3
13	3	4	3	2	4	3	3	3	3	3
14	3	4	3	4	3	4	4	3	3	4
15	3	3	1	3	3	3	3	3	3	3
16	4	4	2	1	1	3	4	3	4	3

17	3	3	3	3	3	3	3	3	3	3
18	3	3	2	4	1	2	2	4	4	4
19	3	3	3	4	4	3	3	3	3	3
20	3	4	4	3	3	3	3	3	3	3
21	4	3	4	3	3	4	3	4	4	3
22	3	4	1	3	4	3	4	3	3	3
23	4	3	3	4	3	4	3	4	3	4
24	4	3	3	2	3	3	3	4	4	4
25	4	4	3	4	4	4	3	4	4	4
26	3	3	2	2	3	2	2	3	2	3
27	3	3	3	3	3	3	3	3	3	3
28	3	2	2	2	3	2	2	2	3	2
29	3	3	3	4	3	4	4	3	4	4
30	3	2	2	2	3	2	2	2	3	2
	0,615	0,586	0,540	0,499	0,314	0,889	0,678	0,692	0,574	0,783
	0,361	0,361	0,361	0,361	0,361	0,361	0,361	0,361	0,361	0,361
	VALID	VALID	VALID	VALID	VALID	VALID	VALID	VALID	VALID	VALID

RELIABILITY

A. Kualitas Produk

Case Processing Summary

		N	%
Cases	Valid	30	100,0
	Excluded ^a	0	0,0
	Total	30	100,0

a. Listwise deletion based on all variables in the procedure.

Reliability Statistics

Cronbach's Alpha	N of Items
0,903	14

Item-Total Statistics

	Scale Mean if Item Deleted	Scale Variance if Item Deleted	Corrected Item-Total Correlation	Cronbach's Alpha if Item Deleted
Penampilan	40,87	19,982	0,717	0,891
Penampilan	40,77	19,909	0,646	0,895
Penampilan	41,03	22,240	0,457	0,901
Porsi	40,80	22,717	0,370	0,904
Temperatur	40,67	20,299	0,718	0,891
Temperatur	40,93	20,064	0,700	0,892
Tekstur	40,80	20,717	0,658	0,894
Tekstur	40,70	21,390	0,597	0,896
Aroma	40,57	20,530	0,701	0,892
Aroma	40,77	21,702	0,596	0,897
Rasa	40,50	20,121	0,764	0,889
Rasa	40,73	21,513	0,602	0,896
Higienis	40,83	22,833	0,240	0,910
Higienis	40,73	21,513	0,602	0,896

B. Kualitas Pelayanan

Case Processing Summary

		N	%
Cases	Valid	30	100,0
	Excluded ^a	0	0,0
	Total	30	100,0

a. Listwise deletion based on all variables in the procedure.

Reliability Statistics

Cronbach's Alpha	N of Items
0,879	11

Item-Total Statistics

	Scale Mean if Item Deleted	Scale Variance if Item Deleted	Corrected Item-Total Correlation	Cronbach's Alpha if Item Deleted
Empati	32,03	11,413	0,376	0,882
Empati	32,07	10,271	0,794	0,855
Empati	32,13	10,809	0,660	0,864
Responsivitas	32,07	9,857	0,809	0,852
Responsivitas	32,20	9,959	0,607	0,869
Reliabilitas	32,13	10,602	0,740	0,859
Reliabilitas	32,20	11,683	0,399	0,879
Jaminan	32,63	11,482	0,314	0,887
Jaminan	32,10	11,403	0,413	0,879
Bukti fisik	32,03	10,171	0,804	0,854
Bukti fisik	32,07	10,685	0,643	0,865

C. Keputusan Pembelian

Case Processing Summary

		N	%
Cases	Valid	30	100,0
	Excluded ^a	0	0,0
	Total	30	100,0

a. Listwise deletion based on all variables in the procedure.

Reliability Statistics

Cronbach's Alpha	N of Items
0,804	10

Item-Total Statistics

	Scale Mean if Item Deleted	Scale Variance if Item Deleted	Corrected Item-Total Correlation	Cronbach's Alpha if Item Deleted
Pengenalan kebutuhan	26,70	13,734	0,535	0,785
Pengenalan kebutuhan	26,73	13,444	0,478	0,787
Pengenalan kebutuhan	27,30	13,183	0,390	0,798
Pencarian informasi	27,00	13,103	0,310	0,814
Pencarian informasi	26,93	14,478	0,133	0,828
Evaluasi alternatif	26,93	11,099	0,838	0,738
Evaluasi alternatif	26,97	12,447	0,561	0,776
Evaluasi alternatif	26,77	12,806	0,598	0,774
Keputusan pembelian	26,73	13,720	0,478	0,788
Keputusan pembelian	26,73	12,547	0,717	0,763

16	3	3	3	4	3	4	3	4	3	4	3	2	2	3	44	4	3	3	3	3	3	3	3	3	3	3	3	3	34	3	3	3	3	3	4	3	3	3	3	28			
17	3	4	3	4	4	3	4	3	3	4	4	4	4	3	50	3	4	3	4	3	4	3	4	3	4	3	3	3	38	4	4	4	4	3	3	3	3	3	3	3	34		
18	3	3	3	3	3	3	4	3	3	3	4	4	3	3	45	3	4	4	3	4	4	3	4	3	3	3	3	38	3	3	4	4	4	3	3	3	3	3	3	3	33		
19	3	4	4	4	4	4	3	4	3	3	4	2	4	3	49	3	3	4	3	3	4	3	4	3	4	4	3	38	4	3	2	2	2	4	3	3	4	3	3	27			
20	4	3	3	3	3	3	3	3	3	3	3	3	3	3	43	3	3	3	3	3	4	4	3	3	3	3	3	35	4	3	3	4	3	3	3	3	3	3	3	3	32		
21	3	3	3	3	3	4	3	3	3	3	3	4	3	4	45	4	3	3	3	4	3	3	3	4	3	3	3	36	3	3	3	3	3	3	4	4	3	4	3	3	33		
22	4	4	4	4	4	4	3	3	3	4	3	4	3	4	51	3	3	3	3	3	3	3	3	3	3	3	3	33	4	4	4	4	3	3	3	3	3	3	3	3	3	31	
23	3	3	3	3	4	3	3	3	3	4	3	3	4	3	45	4	3	3	4	4	3	3	3	3	4	4	3	38	3	3	3	3	3	3	3	3	3	3	3	3	3	3	30
24	4	4	4	4	4	3	3	4	4	4	4	4	4	4	54	3	3	3	3	3	2	4	2	3	3	3	3	32	4	2	2	3	2	3	3	3	3	3	3	3	3	28	
25	4	4	4	3	3	4	4	3	4	4	4	3	3	3	50	3	3	3	3	3	3	3	3	3	3	3	3	33	3	3	3	3	3	3	3	3	3	3	3	3	3	3	27
26	4	3	4	3	4	4	4	4	4	2	4	4	4	4	52	3	3	3	3	3	3	3	3	3	3	3	3	33	3	3	3	3	3	3	3	3	3	3	3	3	3	3	30
27	3	3	3	3	3	3	3	3	3	3	3	3	3	3	42	3	4	3	4	4	4	4	3	3	3	3	3	38	4	4	4	4	4	4	3	3	3	3	3	3	3	3	36
28	4	3	3	2	3	2	4	3	4	4	4	4	4	4	48	4	3	3	3	3	4	3	3	3	3	3	3	35	3	3	3	4	3	3	3	3	3	3	3	3	3	3	28
29	3	3	3	3	3	3	3	3	3	3	3	3	3	3	42	3	3	3	3	3	4	4	3	3	3	3	3	35	3	3	3	3	3	3	3	3	3	3	3	3	3	3	30
30	3	3	3	3	3	3	4	3	3	3	3	3	4	4	45	4	3	3	3	3	3	3	3	3	3	3	3	34	4	3	3	3	4	2	2	2	2	2	2	3	3	28	
31	4	4	4	4	3	3	4	4	4	4	3	3	3	3	50	4	3	4	3	4	3	3	3	4	4	4	3	39	3	2	2	2	3	3	2	2	2	2	2	2	2	2	21
32	3	4	3	3	3	3	3	4	3	3	4	3	4	3	46	3	3	3	4	3	3	3	3	3	3	3	3	34	3	3	3	3	3	3	3	3	3	3	3	3	3	3	30

50	3	3	3	3	3	3	3	3	3	3	3	3	3	3	3	42	3	3	3	3	3	2	3	3	3	3	32	3	2	2	2	3	2	2	2	3	3	24	
51	3	2	2	2	3	3	3	3	3	3	3	3	3	3	39	3	3	3	3	3	3	3	3	3	3	33	3	3	3	3	3	3	3	3	3	3	3	30	
52	3	3	3	3	3	3	3	3	3	3	3	3	3	3	42	3	3	3	3	3	3	3	3	3	3	33	3	3	3	2	3	3	3	3	3	3	3	26	
53	3	3	3	3	3	3	3	3	3	3	3	3	3	3	42	3	3	4	3	4	3	4	4	3	4	38	3	2	2	2	3	3	3	3	3	4	3	28	
54	3	3	3	3	3	3	3	3	3	3	3	3	3	3	42	3	4	3	3	2	3	3	3	3	3	33	4	4	3	3	3	3	3	3	3	3	3	32	
55	3	3	3	3	3	3	3	3	3	3	3	3	3	3	42	4	4	3	3	3	3	3	3	3	3	35	3	3	3	3	3	3	3	3	3	3	3	27	
56	4	3	2	3	3	2	3	3	4	4	3	4	4	3	45	4	4	4	3	3	4	4	3	4	4	40	4	3	4	4	4	3	4	3	4	3	4	3	36
57	4	3	4	3	3	3	4	4	3	3	3	3	2	2	44	4	4	4	3	3	3	3	4	4	3	39	4	3	3	3	4	4	4	3	4	4	4	36	
58	4	3	3	3	3	2	3	3	3	3	4	4	3	3	44	3	3	3	2	2	4	3	3	3	3	32	3	4	3	4	3	4	4	4	4	4	4	33	
59	2	2	3	3	2	2	3	3	2	3	2	2	1	3	33	3	3	3	3	3	3	3	3	3	3	33	3	2	2	2	3	2	2	2	2	2	2	2	22
60	3	3	2	3	2	3	3	4	3	3	3	2	1	3	38	3	3	4	3	3	3	3	4	3	3	35	3	3	2	2	2	3	2	3	3	3	3	26	
61	3	4	4	3	4	2	3	4	4	4	4	4	2	3	48	3	3	3	3	3	4	3	4	4	4	38	3	3	2	4	4	2	4	3	4	4	4	29	
62	4	4	2	3	4	4	2	4	4	3	3	4	3	4	48	3	3	4	3	3	4	3	4	4	4	39	4	4	3	2	2	3	4	4	3	3	3	32	
63	3	4	3	3	4	4	4	4	4	4	4	3	4	3	51	4	3	4	4	4	4	4	4	3	41	3	4	3	3	3	3	4	4	4	4	4	35		
64	3	4	4	3	4	4	3	3	3	4	4	4	4	4	51	4	4	4	4	3	4	3	4	3	3	39	3	3	3	4	4	3	3	4	3	3	3	30	
65	4	4	4	4	4	4	4	4	4	4	4	4	4	4	56	4	4	4	4	4	4	4	4	4	44	4	4	4	4	4	4	4	4	4	4	4	4	4	40
66	4	4	4	4	4	4	4	4	4	4	4	4	4	4	56	4	4	4	4	4	4	4	4	4	44	4	4	4	4	4	4	4	4	4	4	4	4	4	40

67	4	4	3	3	4	4	4	3	4	3	4	4	2	3	49	4	3	4	4	3	4	3	4	3	4	4	40	4	3	2	3	2	3	3	3	3	3	3	26	
68	3	3	3	3	3	3	3	3	3	3	3	3	3	3	42	3	3	3	3	3	3	3	3	3	3	3	33	3	3	3	3	3	3	3	3	3	3	3	3	30
69	3	3	3	3	3	3	3	3	3	3	3	3	3	3	42	3	2	2	3	4	4	4	4	3	3	3	35	2	3	2	3	4	3	3	3	2	3		28	
70	3	3	3	3	3	3	3	3	3	3	3	3	3	3	42	3	2	2	3	4	4	4	4	3	3	3	35	2	3	2	3	4	3	3	3	2	3		25	
71	4	3	3	3	4	4	4	3	3	4	3	4	3	4	49	4	4	4	3	3	4	4	4	4	4	4	42	3	3	3	3	2	3	3	3	3	3	3	29	
72	4	3	3	3	4	4	4	3	3	4	3	4	3	4	49	4	4	4	3	3	4	4	4	4	4	4	42	3	3	3	3	3	3	3	3	3	3	3	30	
73	3	3	3	3	3	3	3	3	4	3	4	4	3	3	45	3	3	3	3	2	3	3	3	3	3	3	32	2	3	2	3	2	2	3	3	3	3	3	23	
74	3	3	3	3	3	2	3	3	4	4	3	3	1	3	41	3	3	3	4	3	3	3	3	3	3	3	34	3	3	3	3	3	2	3	3	4	4		31	
75	4	4	4	4	3	4	4	2	4	4	4	4	3	3	51	4	3	4	3	3	3	2	4	3	3	3	35	3	4	3	4	3	4	3	3	4	3		34	
76	3	4	3	3	3	3	3	3	3	4	4	3	4	3	46	4	4	4	3	3	4	4	3	3	4	3	39	3	3	3	3	3	3	3	3	3	3	3	27	
77	4	4	4	3	3	4	4	3	4	4	4	4	4	4	53	4	4	4	3	3	3	3	3	3	3	3	36	4	4	3	3	3	3	3	3	3	3	3	32	
78	3	3	4	4	3	3	3	3	3	4	3	3	3	3	45	4	4	3	4	3	4	3	3	3	4	4	39	3	3	3	4	3	4	4	4	4	4	3	35	
79	3	3	3	2	4	3	3	3	4	3	4	3	3	3	44	4	3	3	3	4	3	3	4	3	3	3	36	3	4	3	3	3	2	3	2	2	3		25	
80	3	3	3	3	3	3	3	4	3	3	4	3	4	3	45	4	3	4	3	3	3	3	3	4	3	3	36	4	3	3	3	4	3	3	4	3	2		32	
81	3	3	3	2	3	4	3	3	3	3	3	3	3	3	42	3	3	3	3	3	4	3	3	3	3	3	34	4	3	4	3	3	4	3	2	2	4		32	
82	3	4	3	4	3	3	4	3	3	4	3	4	3	4	48	3	3	4	3	3	3	4	3	3	3	3	35	3	4	3	3	3	4	3	3	2	2		28	
83	3	4	3	3	3	4	3	4	3	3	3	3	4	3	46	3	3	4	3	3	3	4	3	4	3	3	36	4	3	3	3	3	3	2	3	4	3		31	

84	3	3	4	4	3	3	4	3	4	3	4	4	2	3	47	4	4	4	4	1	3	2	4	2	3	3	34	3	4	3	3	2	3	3	3	3	2	29	
85	3	3	3	3	3	3	3	3	3	3	3	3	2	3	41	3	3	3	3	3	3	3	3	3	4	3	34	3	3	4	3	3	3	3	3	3	3	3	28
86	4	3	3	4	3	3	3	4	4	4	4	4	3	4	50	3	3	3	3	3	3	3	3	3	3	3	33	3	3	3	3	3	3	3	3	3	3	3	30
87	3	2	3	4	3	3	3	3	3	3	4	4	2	3	43	3	3	3	3	3	3	3	3	3	3	3	33	3	3	3	3	3	3	3	3	3	3	4	31
88	4	4	4	3	2	3	4	4	3	3	3	4	4	4	49	3	3	3	3	3	3	3	3	3	3	3	33	3	3	3	3	3	3	3	3	3	4	4	28
89	3	4	3	2	2	2	3	3	3	3	4	3	3	3	41	3	3	3	3	3	3	3	3	3	3	3	33	3	3	3	3	3	3	3	3	3	3	3	30
90	2	3	3	3	3	3	3	3	3	4	4	4	2	3	43	3	3	3	3	3	3	3	3	3	3	3	33	3	3	3	3	2	3	3	3	3	3	29	
91	3	2	3	3	4	2	3	3	4	3	3	3	3	3	42	3	3	3	3	3	3	3	3	3	3	3	33	3	2	2	2	3	2	2	2	3	2	21	
92	3	3	2	2	4	3	3	3	2	2	3	4	2	3	39	3	3	3	3	3	3	3	3	3	3	3	33	3	3	3	4	4	4	4	3	3	3	34	
93	3	3	3	3	3	3	3	3	2	3	3	3	2	3	40	4	4	4	4	3	3	4	3	4	4	4	41	3	3	3	3	3	3	3	3	3	3	3	30

A. DESKRIPSI

1. Kualitas Produk

Kualitas Produk		
N	Valid	93
	Missing	0
Mean		45,90
Std. Error of Mean		0,443
Median		45,00
Mode		42
Std. Deviation		4,276
Variance		18,284
Range		23
Minimum		33
Maximum		56
Sum		4269

Kualitas Produk					
		Frequency	Percent	Valid Percent	Cumulative Percent
Valid	33	1	1,1	1,1	1,1
	38	1	1,1	1,1	2,2
	39	2	2,2	2,2	4,3
	40	1	1,1	1,1	5,4
	41	4	4,3	4,3	9,7
	42	15	16,1	16,1	25,8
	43	4	4,3	4,3	30,1
	44	10	10,8	10,8	40,9
	45	11	11,8	11,8	52,7
	46	8	8,6	8,6	61,3
	47	3	3,2	3,2	64,5
	48	6	6,5	6,5	71,0
	49	9	9,7	9,7	80,6
	50	4	4,3	4,3	84,9
	51	5	5,4	5,4	90,3
	52	1	1,1	1,1	91,4
	53	3	3,2	3,2	94,6
54	2	2,2	2,2	96,8	
55	1	1,1	1,1	97,8	

	56	2	2,2	2,2	100,0
	Total	93	100,0	100,0	

2. Kualitas Pelayanan

Statistics		
Kualitas Pelayanan		
N	Valid	93
	Missing	0
Mean		35,41
Std. Error of Mean		0,314
Median		35,00
Mode		33
Std. Deviation		3,030
Variance		9,179
Range		14
Minimum		30
Maximum		44
Sum		3293

Kualitas Pelayanan					
		Frequency	Percent	Valid Percent	Cumulative Percent
Valid	30	1	1,1	1,1	1,1
	31	3	3,2	3,2	4,3
	32	5	5,4	5,4	9,7
	33	24	25,8	25,8	35,5
	34	10	10,8	10,8	46,2
	35	15	16,1	16,1	62,4
	36	7	7,5	7,5	69,9
	37	3	3,2	3,2	73,1
	38	10	10,8	10,8	83,9
	39	6	6,5	6,5	90,3
	40	2	2,2	2,2	92,5
	41	2	2,2	2,2	94,6
	42	3	3,2	3,2	97,8
	44	2	2,2	2,2	100,0
Total		93	100,0	100,0	

3. Keputusan Pembelian

Statistics		
keputusan Pembelian		
N	Valid	93
	Missing	0
Mean		30,75
Std. Error of Mean		0,348
Median		30,00
Mode		30
Std. Deviation		3,351
Variance		11,232
Range		18
Minimum		22
Maximum		40
Sum		2860

keputusan Pembelian					
		Frequency	Percent	Valid Percent	Cumulative Percent
Valid	22	1	1,1	1,1	1,1
	23	3	3,2	3,2	4,3
	24	1	1,1	1,1	5,4
	25	1	1,1	1,1	6,5
	26	2	2,2	2,2	8,6
	28	10	10,8	10,8	19,4
	29	10	10,8	10,8	30,1
	30	21	22,6	22,6	52,7
	31	9	9,7	9,7	62,4
	32	12	12,9	12,9	75,3
	33	7	7,5	7,5	82,8
	34	5	5,4	5,4	88,2
	35	3	3,2	3,2	91,4
	36	4	4,3	4,3	95,7
	37	1	1,1	1,1	96,8
	38	1	1,1	1,1	97,8
	40	2	2,2	2,2	100,0
Total		93	100,0	100,0	

B. UJI NORMALITAS

One-Sample Kolmogorov-Smirnov Test		
		Unstandardized Residual
N		93
Normal Parameters ^{a,b}	Mean	0,0000000
	Std. Deviation	3,00375059
Most Extreme Differences	Absolute	0,042
	Positive	0,033
	Negative	-0,042
Test Statistic		0,042
Asymp. Sig. (2-tailed)		.200 ^{c,d}
a. Test distribution is Normal.		
b. Calculated from data.		
c. Lilliefors Significance Correction.		
d. This is a lower bound of the true significance.		

C. UJI LINEARITAS

ANOVA Table							
			Sum of Squares	df	Mean Square	F	Sig.
keputusan Pembelian * Kualitas Produk	Between Groups	(Combined)	381,795	19	20,094	2,252	0,007
		Linearity	126,217	1	126,217	14,142	0,000
		Deviation from Linearity	255,578	18	14,199	1,591	0,085
	Within Groups		651,517	73	8,925		
	Total		1033,312	92			

ANOVA Table							
			Sum of Squares	df	Mean Square	F	Sig.
keputusan Pembelian	Between Groups	(Combined)	282,639	13	21,741	2,288	0,013
		Linearity	125,384	1	125,384	13,195	0,000

* Kualitas Pelayanan		Deviation from Linearity	157,255	12	13,105	1,379	0,194
	Within Groups		750,673	79	9,502		
	Total		1033,312	92			

D. UJI MULTIKOLINEARITAS

Coefficients^a

Model		Unstandardized Coefficients		Standardized Coefficients	t	Sig.	Collinearity Statistics	
		B	Std. Error	Beta			Tolerance	VIF
1	(Constant)	9,241	4,556		2,028	0,045		
	Kualitas Produk	0,225	0,076	0,287	2,970	0,004	0,952	1,050
	Kualitas Pelayanan	0,316	0,107	0,286	2,955	0,004	0,952	1,050

a. Dependent Variable: keputusan Pembelian

1) REG X₁ Y

Variables Entered/Removed^a

Model	Variables Entered	Variables Removed	Method			
1	Kualitas Produk ^b		Enter			

a. Dependent Variable: keputusan Pembelian

b. All requested variables entered.

Model Summary

Model	R	R Square	Adjusted R Square	Std. Error of the Estimate		
1	.349 ^a	0,122	0,113	3,157		

a. Predictors: (Constant), Kualitas Produk

ANOVA^a

Model		Sum of Squares	df	Mean Square	F	Sig.
1	Regression	126,217	1	126,217	12,662	.001 ^b
	Residual	907,095	91	9,968		
	Total	1033,312	92			

a. Dependent Variable: keputusan Pembelian

b. Predictors: (Constant), Kualitas Produk

Coefficients^a

Model		Unstandardized Coefficients		Standardized Coefficients	t	Sig.
		B	Std. Error	Beta		
1	(Constant)	18,179	3,549		5,123	0,000
	Kualitas Produk	0,274	0,077	0,349	3,558	0,001

a. Dependent Variable: keputusan Pembelian

2) REG X₂ Y

Variables Entered/Removed^a

Model	Variables Entered	Variables Removed	Method
1	Kualitas Pelayanan ^b		Enter

a. Dependent Variable: keputusan Pembelian

b. All requested variables entered.

Model Summary

Model	R	R Square	Adjusted R Square	Std. Error of the Estimate
1	.348 ^a	0,121	0,112	3,159

a. Predictors: (Constant), Kualitas Pelayanan

ANOVA^a

Model		Sum of Squares	df	Mean Square	F	Sig.
1	Regression	125,384	1	125,384	12,567	.001 ^b
	Residual	907,927	91	9,977		
	Total	1033,312	92			

a. Dependent Variable: keputusan Pembelian

b. Predictors: (Constant), Kualitas Pelayanan

Coefficients^a

Model		Unstandardized Coefficients		Standardized Coefficients	t	Sig.
		B	Std. Error	Beta		
1	(Constant)	17,109	3,863		4,429	0,000
	Kualitas Pelayanan	0,385	0,109	0,348	3,545	0,001

a. Dependent Variable: keputusan Pembelian

E. REGRESI BERGANDA

Variables Entered/Removed^a

Model	Variables Entered	Variables Removed	Method
1	Kualitas Pelayanan, Kualitas Produk ^b		Enter

a. Dependent Variable: keputusan Pembelian

b. All requested variables entered.

Model Summary

Model	R	R Square	Adjusted R Square	Std. Error of the Estimate
1	.447 ^a	0,200	0,182	3,031

a. Predictors: (Constant), Kualitas Pelayanan, Kualitas Produk

ANOVA^a

Model		Sum of Squares	df	Mean Square	F	Sig.
1	Regression	206,448	2	103,224	11,235	.000 ^b
	Residual	826,864	90	9,187		
	Total	1033,312	92			

a. Dependent Variable: keputusan Pembelian

b. Predictors: (Constant), Kualitas Pelayanan, Kualitas Produk

Coefficients^a

Model		Unstandardized Coefficients		Standardized Coefficients	t	Sig.
		B	Std. Error	Beta		
1	(Constant)	9,241	4,556		2,028	0,045
	Kualitas Produk	0,225	0,076	0,287	2,970	0,004
	Kualitas Pelayanan	0,316	0,107	0,286	2,955	0,004

a. Dependent Variable: keputusan Pembelian

**KEPUTUSAN DEKAN FAKULTAS TEKNIK
UNIVERSITAS NEGERI YOGYAKARTA
NOMOR : 28/PTBG/PB/1/2018**

**TENTANG
PENGANGKATAN DOSEN PEMBIMBING TUGAS AKHIR SKRIPSI (TAS) MAHASISWA
FAKULTAS TEKNIK UNIVERSITAS NEGERI YOGYAKARTA**

DEKAN FAKULTAS TEKNIK UNIVERSITAS NEGERI YOGYAKARTA

- Menimbang : a. bahwa untuk kelancaran pelaksanaan kegiatan Tugas Akhir Skripsi (TAS) mahasiswa, dipandang perlu mengangkat dosen pembimbingnya;
- b. bahwa untuk keperluan sebagaimana dimaksud pada huruf a perlu menetapkan Keputusan Dekan Tentang Pengangkatan Dosen Pembimbing Tugas Akhir Skripsi (TAS) Fakultas Teknik Universitas Negeri Yogyakarta.
- Mengingat : 1. Undang-undang RI Nomor 20 Tahun 2003 Tentang Sistem Pendidikan Nasional (Lembaran Negara Tahun 2003 Nomor 78, Tambahan Lembaran Negara Nomor 4301);
2. Peraturan Pemerintah Republik Indonesia Nomor 4 Tahun 2014 Tentang Penyelenggaraan Pendidikan Tinggi dan Pengelolaan Perguruan Tinggi (Lembaran Negara Tahun 2014 Nomor 16, Tambahan Lembaran Negara Republik Indonesia Nomor 5500);
3. Keputusan Presiden Republik Indonesia Nomor 93 Tahun 1999 Tentang Perubahan Institut Keguruan dan Ilmu Pendidikan menjadi Universitas;
4. Peraturan Mendiknas RI Nomor 23 Tahun 2011 Tentang Organisasi dan Tata Kerja Universitas Negeri Yogyakarta;
5. Peraturan Mendiknas RI Nomor 34 Tahun 2011 Tentang Statuta Universitas Negeri Yogyakarta;
6. Keputusan Menteri Pendidikan dan Kebudayaan RI Nomor 98/MPK.A4/KP/2013 Tentang Pengangkatan Rektor Universitas Negeri Yogyakarta;
7. Peraturan Rektor Nomor 2 Tahun 2014 tentang Peraturan Akademik;
8. Keputusan Rektor Nomor 800/UN.34/KP/2016 tahun 2016 tentang Pengangkatan Dekan Fakultas Teknik Universitas Negeri Yogyakarta.

MEMUTUSKAN

Menetapkan : **KEPUTUSAN DEKAN TENTANG PENGANGKATAN DOSEN PEMBIMBING TUGAS AKHIR SKRIPSI (TAS) FAKULTAS TEKNIK UNIVERSITAS NEGERI YOGYAKARTA.**

PERTAMA : Mengangkat Saudara :

Nama : Dra. Sutriyati Purwanti, M.Si.
NIP : 19611216 198803 2 001
Pangkat/Golongan : Pembina, IV/a
Jabatan Akademik : Lektor Kepala

sebagai Dosen Pembimbing Untuk mahasiswa penyusun Tugas Akhir Skripsi (TAS) :

Nama : Nur Annisa Hidayati
NIM : 14511241002
Prodi Studi : Pend. Teknik Boga - S1
Judul Skripsi/TA : PENGARUH KUALITAS PRODUK DAN PELAYANAN TERHADAP PENGAMBILAN KEPUTUSAN PEMBELIAN PRODUK DI WARUNG PREKJU YOGYAKARTA

- KEDUA : Dosen Pembimbing sebagaimana dimaksud dalam Diktum PERTAMA bertugas merencanakan, mempersiapkan, melaksanakan, dan mempertanggungjawabkan pelaksanaan kegiatan bimbingan terhadap mahasiswa sebagaimana dimaksud dalam Diktum PERTAMA sampai mahasiswa dimaksud dinyatakan lulus.
- KETIGA : Biaya yang diperlukan dengan adanya Keputusan ini dibebankan pada Anggaran DIPA Universitas Negeri Yogyakarta Tahun 2018.
- KEEMPAT : Keputusan ini berlaku sejak tanggal 15 Januari 2018.

Tembusan Keputusan Dekan ini disampaikan kepada :

1. Para Wakil Dekan Fakultas Teknik;
 2. Kepala Bagian Tata Usaha Fakultas Teknik;
 3. Kepala Subbagian Keuangan dan Akuntansi Fakultas Teknik;
 4. Kepala Subbagian Pendidikan Fakultas Teknik;
 5. Ketua Jurusan Pendidikan Teknik Boga dan Busana Fakultas Teknik;
 6. Mahasiswa yang bersangkutan;
- Universitas Negeri Yogyakarta.

Ditetapkan di : Yogyakarta
Pada tanggal : 15 Januari 2018

DEKAN FAKULTAS TEKNIK
UNIVERSITAS NEGERI YOGYAKARTA,



Widarto
Drs. WIDARTO, M.Pd.
NIP. 19631230 198812 1 001



KEMENTERIAN RISET, TEKNOLOGI, DAN PENDIDIKAN TINGGI
UNIVERSITAS NEGERI YOGYAKARTA
FAKULTAS TEKNIK

Alamat : Kampus Karangmalang, Yogyakarta, 55281
Telp. (0274) 586168 psw. 276,289,292 (0274) 586734 Fax. (0274) 586734
Laman: ft.uny.ac.id E-mail: ft@uny.ac.id, teknik@uny.ac.id

Nomor : 91/UN34.15/LT/2019
Lamp. : 1 Bendel Proposal
Hal : **Izin Penelitian**

26 Februari 2019

Yth . 1. Gubernur Daerah Istimewa Yogyakarta c.q. Ka. Badan Kesatuan Bangsa dan Politik DIY
2. Manager PREKJU Daerah Istimewa Yogyakarta
JL. Kusumanegara No. 22, Tahunan, Umbulharjo, Yogyakarta 55167

Kami sampaikan dengan hormat, bahwa mahasiswa tersebut di bawah ini:

Nama : Nur Annisa Hidayati
NIM : 14511241002
Program Studi : Pend. Teknik Boga - S1
Tujuan : Memohon izin mencari data untuk penulisan Tugas Akhir Skripsi (TAS)
Judul Tugas Akhir : PENGARUH KUALITAS PRODUK DAN PELAYANAN TERHADAP KEPUTUSAN PEMBELIAN DI WARUNG PREKJU YOGYAKARTA
Waktu Penelitian : 1 Maret - 30 April 2019

Untuk dapat terlaksananya maksud tersebut, kami mohon dengan hormat Bapak/Ibu berkenan memberi izin dan bantuan seperlunya.

Demikian atas perhatian dan kerjasamanya kami sampaikan terima kasih.

Dekan,



Dr. Drs. Widarto, M.Pd.

NIP. 19631230 198812 1 001

Tembusan :
1. Sub. Bagian Pendidikan dan Kemahasiswaan ;
2. Mahasiswa yang bersangkutan.

DOKUMENTASI



(Cabang Kusuma Negara)



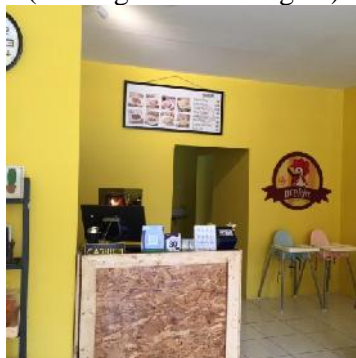
(Cabang Kusuma Negara)



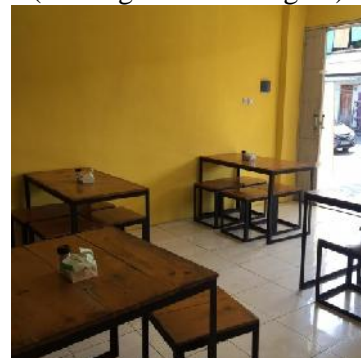
(Cabang Kusuma Negara)



(Cabang Kusuma Negara)



(Cabang Seturan)



(Cabang Seturan)



0

(Cabang Seturan)



(Cabang Bantul)



(Cabang Bantul)



(Cabang Bantul)



(Buku Menu)

(Box Take Away)



(Ayam Geprek Karella)