

LAMPIRAN

Kisi-kisi pertanyaan kuesioner tentang Efektivitas Penggunaan *Sign System* di Kebun Binatang Gembira Loka

No	Dimensi	Indikator	Pertanyaan
1.	Kualitas <i>sign system</i>	Kualitas <i>sign system</i> yang tersedia pada kebun binatang Gembira Loka ini telah memenuhi harapan / memadai.	<p>a. <i>Sign system</i> yang ada sudah menunjukkan arah yang jelas sehingga tidak membingungkan ?</p> <p>b. <i>Sign system</i> yang ada masih baik kondisinya ?</p>
2.	Kelengkapan <i>sign system</i> (dari segi desain / gambar pada <i>sign system</i>)	Kelengkapan <i>sign system</i> seperti rambu, penggunaan warna,tipografi (jenis huruf mudah dibaca),gambar ilustrasi pada <i>sign system</i> .	<p>a. Rambu-rambu yang ada di <i>sign system</i> dapat dipahami dengan mudah ?</p> <p>b. Gambar ilustrasi pada <i>sign system</i> sudah sesuai dengan apa yang tujuannya ?</p>
3.	Penempatan / peletakan <i>sign system</i>	<i>sign system</i> tidak membingungkan pengunjung (mudah diakses),penempatan /letak <i>sign system</i> tidak jauh dari objek.	<p>a. <i>Sign system</i> yang tersedia mudah dilihat (tidak tertutup)?</p> <p>b. Penempatan <i>sign system</i> disudut-sudut tertentu sudah tepat ?</p>
4.	Kondisi <i>sign system</i>	<i>Sign system</i> yang ada terawat / tidak cacat.	<p>a. Kondisi <i>sign system</i> yang anda lihat masih baik ?</p> <p>b. <i>Sign system</i> di kebun binatang Gembira Loka masih kelihatan terawat ?</p>

KUESIONER PENELITIAN
“EFEKTIVITAS PENGGUNAAN *SIGN SYSTEM* DI
KEBUN BINATANG GEMBIRA LOKA
YOGYAKARTA“



Disusun Oleh:
ISTRI DUWI ASTUTI
NIM. 06206244025

JURUSAN PENDIDIKAN SENI RUPA
FAKULTAS BAHASA DAN SENI
UNIVERSITAS NEGERI YOGYAKARTA
2010

Kepada Yth

Bapak/Ibu/Saudara

Di Tempat

Dengan hormat,

Bersama surat ini saya mahasiswa Fakultas Bahasa dan Seni Universitas Negeri Jogjakarta yang sedang menempuh skripsi bermaksud mengadakan penelitian untuk memenuhi tugas akhir dengan judul

**“EFEKTIVITAS PENGGUNAAN *SIGN SYSTEM* DI KEBUN BINATANG
GEMBIRA LOKA JOGJAKARTA“**

Sehubungan dengan itu, demi kelancaran skripsi saya besar harapan saya terhadap Bapak/Ibu/Saudara untuk mengisi daftar pertanyaan yang terlampir yang menjadi kelengkapan data saya. Data yang diperoleh sangat bermanfaat untuk pengetahuan dan dijamin kerahasiaannya.

Atas kesediaan Bapak/Ibu/Saudara dalam mengisi angket ini saya ucapkan terimakasih.

Hormat saya,

Istri Duwi Astuti

Kuesioner

Karakteristik konsumen

Berilah tanda silang (X) pada jawaban di bawah ini dengan benar sesuai dengan kondisi Anda.

1. Jenis kelamin :
 - a. pria
 - b. wanita
2. Berapakah usia anda saat ini :
 - a. kurang dari 20 tahun
 - b. 21 – 30 tahun
 - c. 31 – 40 tahun
 - d. lebih dari 40 tahun
3. Pendidikan terakhir :
 - a. SD
 - b. SMP
 - c. SMA
 - d. Perguruan tinggi
4. Apa pekerjaan anda :
 - a. pelajar / mahasiswa
 - b. pegawai negeri/ pegawai swasta
 - c. wiraswasta
 - d. lain-lain sebutkan.....

Petunjuk pengisian:

Berilah tanda *checklist* (\checkmark) pada salah satu alternatif jawaban yang paling sesuai dengan diri Anda.

Alternatif jawaban tersebut adalah:

SS (Sangat Setuju)	= Skor 1
S (Setuju)	= Skor 2
TS (Tidak Setuju)	= Skor 3
STS (Sangat Tidak Setuju)	= Skor 4

1. Kualitas Sign system

Bagaimanakah pendapat Saudara mengenai pernyataan di bawah ini yang berkaitan dengan kualitas *sign system* pada kebun binatang Gembira Loka:

Kualitas <i>sign system</i> yang tersedia pada kebun binatang Gembira Loka ini telah memenuhi harapan/memadai.					
No	Kriteria Penilaian	SS	S	TS	STS
1.	Apakah <i>sign system</i> yang ada sudah menunjukkan arah, gambar secara jelas dan tidak membingungkan ?	1	2	3	4
2.	Apakah <i>sign system</i> yang ada masih baik dari segi tata letak, warna dan gambarnya ?	1	2	3	4

2. kelengkapan sign system (dari segi desain / gambar)

Bagaimanakah pendapat Saudara mengenai pernyataan di bawah ini yang berkaitan dengan kelengkapan *sign system* pada kebun binatang Gembira Loka:

Kelengkapan <i>sign system</i> seperti rambu, penggunaan warna, tipografi (jenis huruf mudah dibaca), gambar ilustrasi pada sign system.					
No	Kriteria Penilaian	SS	S	TS	STS
1.	Apakah rambu-rambu yang ada di <i>sign system</i> dapat dipahami dengan mudah ?	1	2	3	4
2.	Apakah gambar ilustrasi pada <i>sign system</i> sudah sesuai dengan apa yang ditujukan ?	1	2	3	4

3. penempatan / peletakan sign system

Bagaimanakah pendapat Saudara mengenai pernyataan di bawah ini yang berkaitan dengan penempatan / peletakan *sign system* pada kebun binatang Gembira Loka:

Sign system tidak membingungkan pengunjung (mudah diakses), penempatan / letak <i>sign system</i> tidak jauh dari objek.					
No	Kriteria Penilaian	SS	S	TS	STS
1.	Apakah <i>sign system</i> yang tersedia mudah dilihat atau tidak tertutup ?	1	2	3	4
2.	Apakah penempatan <i>sign system</i> disudut-sudut tertentu sudah tepat ?	1	2	3	4

4. kondisi sign system

Bagaimanakah pendapat Saudara mengenai pernyataan di bawah ini yang berkaitan dengan kondisi *sign system* pada kebun binatang Gembira Loka:

<i>Sign system</i> yang ada terawat atau tidak cacat.					
No	Kriteria Penilaian	SS	S	TS	STS
1.	Apakah kondisi <i>sign system</i> yang anda lihat masih baik, tidak cacat dan masih bisa dipahami ?	1	2	3	4
2.	Apakah <i>sign system</i> di kebun binatang Gembira Loka terlihat dirawat oleh petugas ?	1	2	3	4

HASIL KUESIONER

Efektifitas penggunaan *sign system* di kebun binatang Gembira Loka Yogyakarta dilihat dari :

1. Kualitas *sign system*.

Tabel 1 : Kualitas *sign system*

Jawaban	Frekuensi	Persentase
SS	9	12,9
S	59	84,3
TS	2	2,9
STS		
Total	70	100,00

Keterangan tabel 1 :

Berdasarkan jawaban dari 70 responden yang menjawab kuesioner menunjukkan sebanyak 9 orang responden menjawab sangat setuju, 2 responden menjawab tidak setuju dan sisanya 59 responden memberikan jawaban setuju bahwa *sign system* yang ada sudah menunjukkan arah, gambar secara jelas, dan tidak membingungkan. Baik dari segi tata letak, warna dan gambarnya. Untuk jawaban sangat tidak setuju tidak satupun responden yang menjawab.

2. Kelengkapan *sign system* (dari desain/gambar).

Tabel 2 : Kelengkapan *sign system*

Jawaban	Frekuensi	Persentase
SS	10	14,3
S	56	80,0
TS	4	5,7
STS		
Total	70	100,00

Keterangan tabel 2 :

Berdasarkan hasil jawaban dari 70 responden yang ikut menjawab kuesioner menunjukkan sebanyak 10 responden menjawab sangat setuju, 4 responden menjawab tidak setuju, sedangkan sisanya 56 responden memberikan jawaban setuju bahwa *sign system* dipahami dengan mudah dan sesuai dengan ilustrasi gambar yang ditujukan. Baik dari segi tata letak, warna dan gambarnya. Untuk jawaban sangat tidak setuju tidak satupun responden yang menjawab.

3. Penempatan/peletakan *sign system*.

Tabel 3 : **Penempatan/peletakan *sign system***

Jawaban	Frekuensi	Persentase
SS	14	20,0
S	53	75,7
TS	1	1,4
STS	2	2,9
Total	70	100,00

Keterangan tabel 3 :

Berdasarkan hasil jawaban dari 70 responden menunjukkan sebanyak 14 responden menjawab sangat setuju, 1 responden menjawab tidak setuju, 2 responden menjawab sangat tidak setuju, dan sisanya 53 responden memberikan jawaban setuju bahwa *sign system* yang sudah ada mudah dilihat atau tidak tertutup dan penempatan di sudut-sudut sudah tepat. Baik dari segi tata letak, warna dan gambarnya. Untuk jawaban sangat tidak setuju ada 2 responden yang menjawab.

4. Kondisi *sign system*.

Tabel 4 : **Kondisi *sign system***

Jawaban	Frekuensi	Persentase
SS	18	25,7
S	44	62,9
TS	7	10,0
STS	1	1,4
Total	70	100,00

Keterangan tabel 4 :

Berdasarkan hasil jawaban dari 70 responden menunjukkan sebanyak 18 responden menjawab sangat setuju, 7 responden menjawab tidak setuju, 1 responden menjawab sangat tidak setuju, sedangkan sisanya 44 responden memberikan jawaban setuju bahwa *sign system* yang ada masih baik, tidak cacat dan masih bisa dipahami. Baik dari segi tata letak, warna dan gambarnya. Papan petunjuk di kawasan Gembira Loka Yogyakarta sangat dibutuhkan oleh pengunjung.

Tabel 5 : **Keseluruhan hasil kuesioner**

Efektivitas penggunaan <i>sign system</i> di kebun binatang Gembira Loka Yogyakarta			
Kualitas <i>sign system</i>	Jawaban	Frekuensi	Persentase
	SS	9	12,9
	S	59	84,3
	TS	2	2,9
	STS		
	Total	70	100,00
Kelengkapan <i>sign system</i>	Jawaban	Frekuensi	Persentase
	SS	10	14,3
	S	56	80,0
	TS	4	5,7
	STS		
	Total	70	100,00
Penempatan/ peletakan <i>sign system</i>	Jawaban	Frekuensi	Persentase
	SS	14	20,0
	S	53	75,7
	TS	1	1,4
	STS	2	2,9
	Total	70	100,00
Kondisi <i>sign system</i>	Jawaban	Frekuensi	Persentase
	SS	18	25,7
	S	44	62,9
	TS	7	10,0
	STS	1	1,4
	Total	70	100,00

SS : Sangat Setuju, S : Setuju, TS : Tidak setuju, STS : Sangat Tidak Setuju

Keterangan tabel 5 :

Berdasarkan hasil kuesiner yang dilihat dari kualitas *sign system*, kelengkapan *sign system*, penempatan/peletakan *sign system* dan kondisi *sign system* menunjukkan bahwa *sign system* di Gembira Loka Yogyakarta sudah efektif dapat dilihat tabel di atas dari 70 responden yang menjawab kuesioner.

Lebih dari 50% responden memberikan jawaban setuju bahwa *sign system* sudah baik secara kualitas, kelengkapan, penempatan/peletakan serta kondisinya.

Dokumen Foto

Sign System di Kebun Binatang

Gembira Loka Yogyakarta



The image shows a large blue informational board at Kebun Raya Bogor. The board is divided into two main sections. The left section lists the names of the gardens: POE KEANAKAN, Hutan Raya Ronggo, POE Pahlawan, AWES, NEPTILA, and LINDAH PUTRI. The right section lists the names of the gardens: PRAKEL, MARGO, Hutan Raya Ronggo, SEKELAH, JERPA, Hutan Raya, and Hutan Raya. Below the board, there is a green metal fence and a set of stairs leading up to the entrance. The background shows lush green trees and a building.



Papan peringatan



Papan larangan



Papan peringatan



Papan larangan



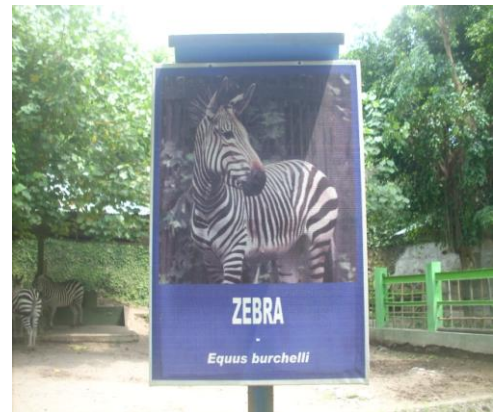
Papan larangan



Papan peraturan wahana kano engkol



Papan informasi



Papan nama binatang



Papan fasilitas umum



Papan nama binatang



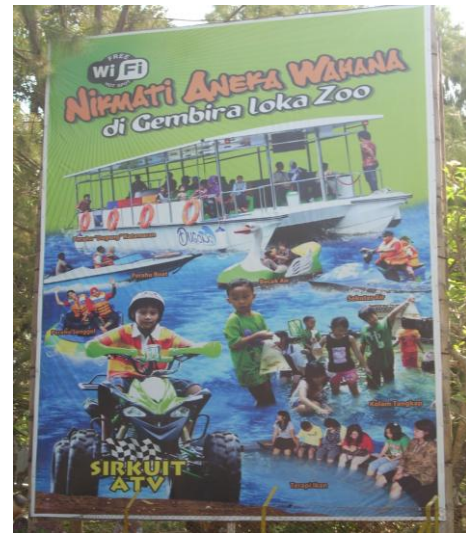
Papan peraturan motor ATV



Papan terima kasih



Papan arah wahana



Papan informasi wahana baru



Papan informasi renovasi



Papan nama fasilitas umum



Papan informasi wahana baru



Papan taman reptile dan amphibian



Papan peringatan



Papan penunjuk arah



Papan peraturan kolam sentuh



Papan peraturan kolam tangkap



Papan edukasi



Papan arah rute

Gambar Peta Kawasan Gembira Loka Yogyakarta

