

Lampiran

Lampiran 1

Tabel 5. Perhitungan Korelasi Antara Biaya Promosi dan Biaya Distribusi dengan Volume Penjualan pada PT. Salama Nusantara Tahun 2007 – 2011.

N	x_1	x_2	y	x_1^2	x_2^2	y^2	$x_1 y$	$x_2 y$	$x_1 x_2$
1	20	32	145	400	1024	21025	2900	4640	640
2	27	42	180	729	1764	32400	4860	7560	1134
3	37,5	53	200	1406,25	2809	40000	7500	10600	1987,5
4	14	41	160	196	1681	25600	2240	6560	574
5	8	25	120	64	625	14400	960	3000	200
Jumlah	106,5	193	805	2795,25	7903	133425	18460	32360	4535,5

Keterangan :

N = Data pengujian

x_1 = Biaya Promosi

x_2 = Biaya Distribusi

y = Volume Penjualan

Lampiran 2

1. Uji Hipotesis 1

$$r_{x_1 y} = \frac{n \sum x_1 y - (\sum x_1) (\sum y)}{\sqrt{[n \sum x_1^2 - (\sum x_1)^2][n \sum y^2 - (\sum y)^2]}}$$

$$r_{x_1 y} = \frac{5 \cdot 18460 - (106,5) (805)}{\sqrt{[5 \cdot 2795,25 - (106)^2][5 \cdot 133425 - (805)^2]}}$$

$$r_{x_1 y} = \frac{92300 - 85732,5}{\sqrt{[13979,25 - 11342,5][667125 - 648025]}}$$

$$r_{x_1 y} = \frac{6567,5}{\sqrt{[2634][19100]}}$$

$$r_{x_1 y} = \frac{6567,5}{7092,912}$$

$$r_{x_1 y} = 0,926$$

Uji korelasi :

a. *r product moment* pada taraf signifikansi 5% dengan N = 5, r tabel = 0,878.

$$r_{x_1 y} = 0,926, \text{ nilai } r > 0,878$$

b. Jadi terdapat hubungan positif dan signifikan antara biaya promosi dengan volume penjualan.

Lampiran 3

2. Uji Hipotesis 2

$$r_{x_2 y} = \frac{n \sum x_2 y - (\sum x_2) (\sum y)}{\sqrt{[n \sum x_2^2 - (\sum x_2)^2][n \sum y^2 - (\sum y)^2]}}$$

$$r_{x_2 y} = \frac{5 \cdot 32360 - (193) (805)}{\sqrt{[5 \cdot 7903 - (193)^2][5 \cdot 133425 - (805)^2]}}$$

$$r_{x_2 y} = \frac{161800 - 155365}{\sqrt{[39515 - 37249][667125 - 648025]}}$$

$$r_{x_2 y} = \frac{6435}{\sqrt{[2266][19100]}}$$

$$r_{x_2 y} = \frac{6435}{6578,7993}$$

$$r_{x_2 y} = 0,978$$

Uji korelasi :

- a. *r product moment* pada taraf signifikansi 5% dengan $N = 5$, r tabel = 0,878.

$$r_{x_2 y} = 0,978, \text{ nilai } r > 0,878$$

- b. Jadi terdapat hubungan positif dan signifikan antara biaya distribusi dengan volume penjualan.

Lampiran 4

3. Uji Hipotesis 3

Menghitung korelasi $r_{x_1 x_2}$

$$r_{x_1 x_2} = \frac{n \sum x_1 x_2 - (\sum x_1) (\sum x_2)}{\sqrt{[n \sum x_1^2 - (\sum x_1)^2][n \sum x_2^2 - (\sum x_2)^2]}}$$

$$r_{x_1 x_2} = \frac{5 \cdot 4535,5 - (106,5) (193)}{\sqrt{[5 \cdot 2795,25 - (106,5)^2][5 \cdot 7903 - (193)^2]}}$$

$$r_{x_1 x_2} = \frac{22677,5 - 20554,5}{\sqrt{[13976,25 - 11342,25][39515 - 37249]}}$$

$$r_{x_1 x_2} = \frac{2123}{\sqrt{[2634][2266]}}$$

$$r_{x_1 x_2} = \frac{2123}{2443,0808}$$

$$r_{x_1 x_2} = 0,869$$

Uji korelasi ganda ketiga variabel :

$$R_{y.x_1 x_2} = \sqrt{\frac{r^2_{yx_1} + r^2_{yx_2} - 2r_{yx_1}r_{yx_2}r_{x_1 x_2}}{1 - r^2_{x_1 x_2}}}$$

$$R_{y.x_1 x_2} = \sqrt{\frac{(0,926)^2 + (0,978)^2 - 2(0,926)(0,978)(0,869)}{1 - (0,869)^2}}$$

Lampiran 5

$$R_{y.x_1x_2} = \sqrt{\frac{0,857476 + 0,956484 - 1,5739815}{1 - 0,755161}}$$

$$R_{y.x_1x_2} = \sqrt{\frac{0,2399785}{0,244839}}$$

$$R_{y.x_1x_2} = 0,980$$

Uji Signifikansi korelasi ganda :

$$F_h = \frac{R^2/k}{(1-R^2)/(n-k-1)}$$

$$F_h = \frac{0,980^2/2}{(1-0,980^2)/(5-2-1)}$$

$$F_h = \frac{0,9604/2}{(1-0,9604)/(2)}$$

$$F_h = \frac{0,4802}{0,0198}$$

$$F_h = 24,253$$

Kesimpulan :

1. Dari hasil perhitungan dapat diketahui bahwa terdapat hubungan yang positif dan signifikan antara biaya promosi dan biaya distribusi secara bersama-sama dengan volume penjualan. Hal ini dibuktikan dengan R hitung adalah 0,980 dan hasil dari F hitung adalah 24,253. Bila taraf

Lampiran 6

kesalahan 5%, maka diperoleh harga F table adalah 19,00. Jadi F hitung lebih besar dari F table ($24,253 > 19,00$).

- a. Jadi terdapat hubungan positif dan signifikan antara biaya promosi dan biaya distribusi secara bersama-sama dengan volume penjualan.

Lampiran 7

Tabel 6. Nilai-nilai r Product Moment

N	Tarf Signifikan		N	Tarf Signifikan		N	Tarf Signifikan	
	5%	1%		5%	1%		5%	1%
3	0,997	0,999	27	0,381	0,487	55	0,266	0,345
4	0,950	0,990	28	0,374	0,478	60	0,254	0,330
5	0,878	0,959	29	0,367	0,470	65	0,244	0,317
6	0,811	0,917	30	0,361	0,463	70	0,235	0,306
7	0,754	0,874	31	0,355	0,456	75	0,227	0,296
8	0,707	0,834	32	0,349	0,449	80	0,220	0,286
9	0,666	0,798	33	0,344	0,442	85	0,213	0,278
10	0,632	0,765	34	0,339	0,436	90	0,207	0,270
11	0,602	0,735	35	0,334	0,430	95	0,202	0,263
12	0,576	0,708	36	0,329	0,424	100	0,195	0,256
13	0,553	0,684	37	0,325	0,418	125	0,176	0,230
14	0,532	0,661	38	0,320	0,413	150	0,159	0,210
15	0,524	0,064	39	0,316	0,408	175	0,148	0,194
16	0,497	0,623	40	0,312	0,403	200	0,138	0,181
17	0,482	0,606	41	0,308	0,398	300	0,113	0,148
18	0,468	0,590	42	0,304	0,393	400	0,098	0,128
19	0,456	0,575	43	0,301	0,389	500	0,088	0,115
20	0,444	0,561	44	0,297	0,384	600	0,080	0,105
21	0,433	0,549	45	0,294	0,380	700	0,074	0,097
22	0,423	0,537	56	0,291	0,376	800	0,070	0,091
23	0,413	0,526	57	0,288	0,372	900	0,065	0,086
24	0,404	0,515	48	0,284	0,368	1000	0,062	0,081
25	0,396	0,505	49	0,281	0,364			
26	0,388	0,496	50	0,279	0,361			

Lampiran 8

Tabel 7. Nilai-Nilai Untuk Distribusi F

Baris atas untuk 5%
 Baris bawah untuk 1%

$V_2 = dk$ penyebut	$V_1 = dk$ pembilang								
	1	2	3	4	5	6	7	8	9
1	161 4,052	200 4,999	216 5,403	225 5,625	230 5,764	234 5,859	237 5,928	239 5,981	241 6,022
2	18,51 98,49	19,00 99,00	19,16 99,17	19,25 99,25	19,30 99,30	19,33 99,33	19,36 99,34	19,37 99,36	19,38 99,38
3	10,13 34,12	9,55 30,81	9,28 29,46	9,12 28,71	9,01 28,24	8,94 27,91	8,88 27,61	8,84 27,49	8,81 27,34

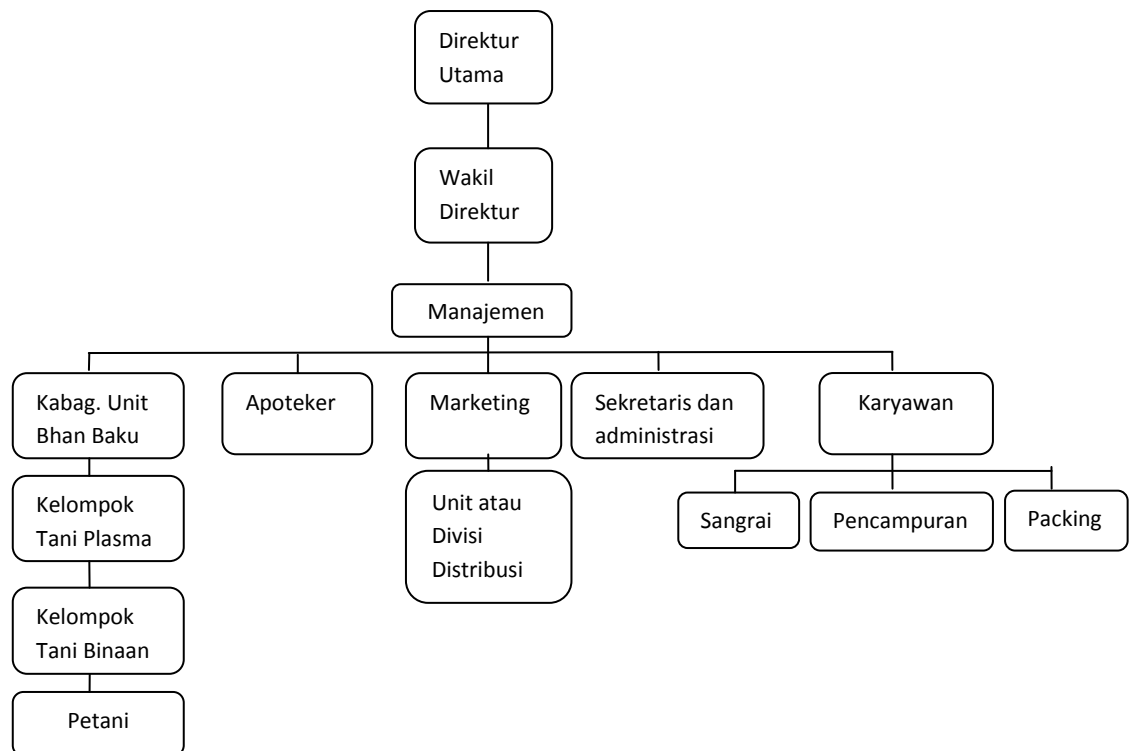
Logo Perusahaan



Sumber : Data base PT. Salama Nusantara

Lampiran 9

Struktur Organisasi PT. Salama Nusantara



Sumber : Data base PT. Salama Nusantara

Lampiran 10

Daftar Kelompok Tani Binaan PT. Salama Nusantara :

No	Nama Kelompok Tani	Ketua	Alamat
1.	Dewa Sari	Sukidi	Tegalsari Ngargosari Samigaluh Kulon Progo
2.	Sumber Waras	Rr. Suyatinah	Ngaliyan Ngargosari Samigaluh Kulon Progo
3.	Wido Sari	Ngatijah	Ngaliyan Ngargosari Samigaluh Kulon Progo
4.	Sedyo Mulyo	Sri Suharti	Trayu Ngargosari Samigaluh Kulon Progo
5.	Jari Ibu	Teguh Subarkah	Jomblangan Banjarsari Samigaluh Kulon Progo
6.	Ngudi Makmur	Paidin	Sabrang Kidul Purwosari Grimulyo Kulon Progo
7.	Sadewa	Jumaryanto	Sabrang Kidul Purwosari Grimulyo Kulon Progo
8.	Giri Maju	Supriyanto	Kutogiri Sidomulyo Pengasih Kulon Progo
9.	Sunyo Giri	Tukiman	Sunyo Jatimulyo Girimulyo Kulon Progo
10.	Menoreh	Kamijan	Kalibiru Hargowilis Kokap Kulon Progo
11.	Tani Mulyo	Tukiran	Purwosari Girimulyo Kulon Progo

Sumber : Data base PT. Salama Nusantara

Lampiran 11



**GAMBAR PROSES
PEMBIBITAN SAMPAI BAHAN SETENGAH JADI**



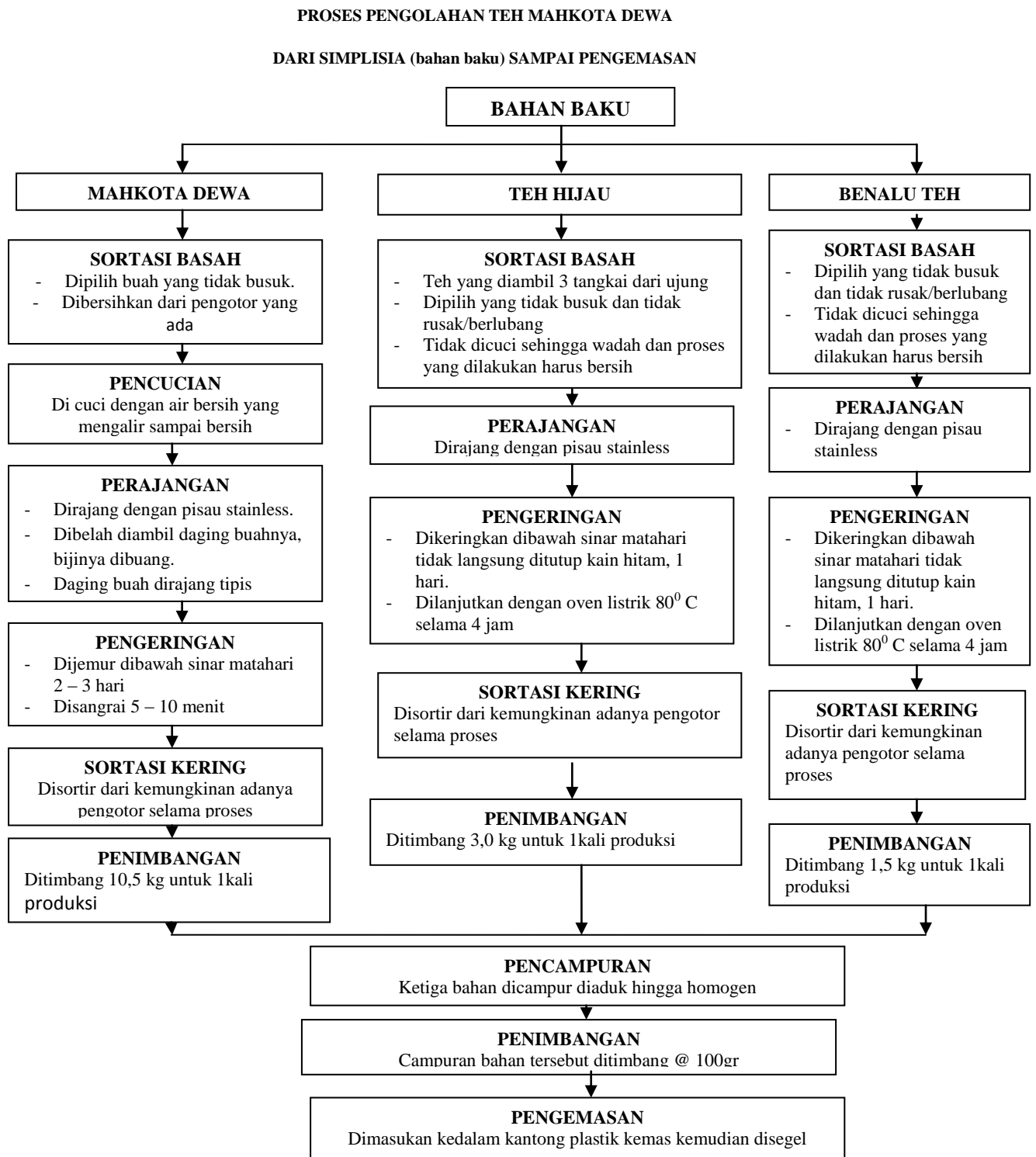
**GAMBAR PROSES PRODUKSI
SANGRAI, PENCAMPURAN, PENGEMASAN**

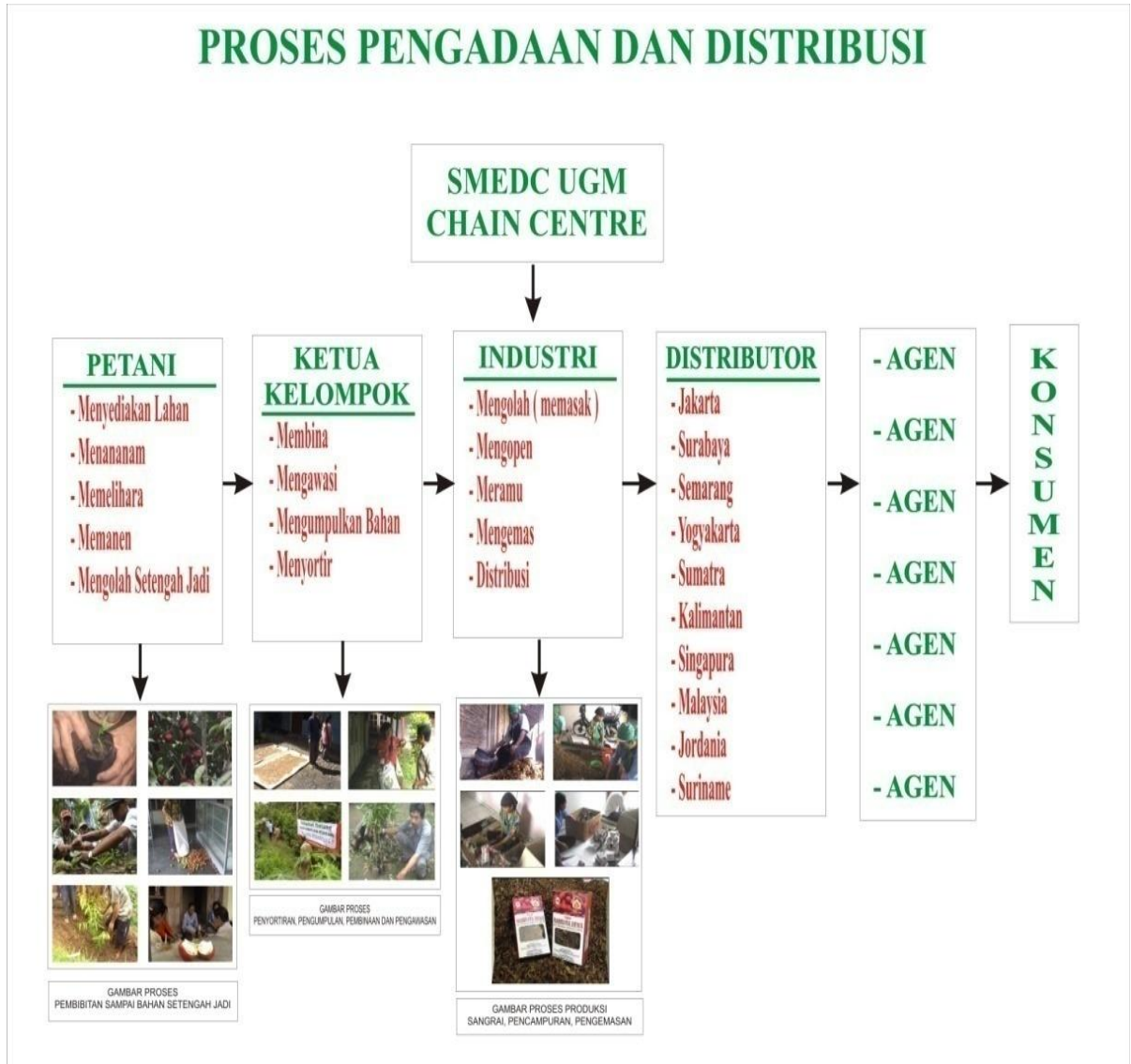
Lampiran 12



Produk-Produk PT. Salama Nusantara

Lampiran 13





Sumber : Data base PT. Salama Nusantara