

MENGAMBIL UKURAN BADAN WANITA



Dasar Teori

Untuk menggambar pola konstruksi dengan sistem apapun yang dipilih, memerlukan berbagai macam ukuran badan. Jenis ukuran yang diperlukan serta cara mengambil ukuran, pada tiap sistem atau metode konstruksi pola memiliki kekhususan karena untuk mengambil ukuran dari berbagai ahli konstruksi pola ada bermacam-macam dan jumlah ukuran yang diambil tidak sama.

Tujuan

- Siswa mampu memahami cara mengambil ukuran badan wanita.
- Siswa mampu mempraktekkan cara mengambil ukuran badan wanita dengan benar.

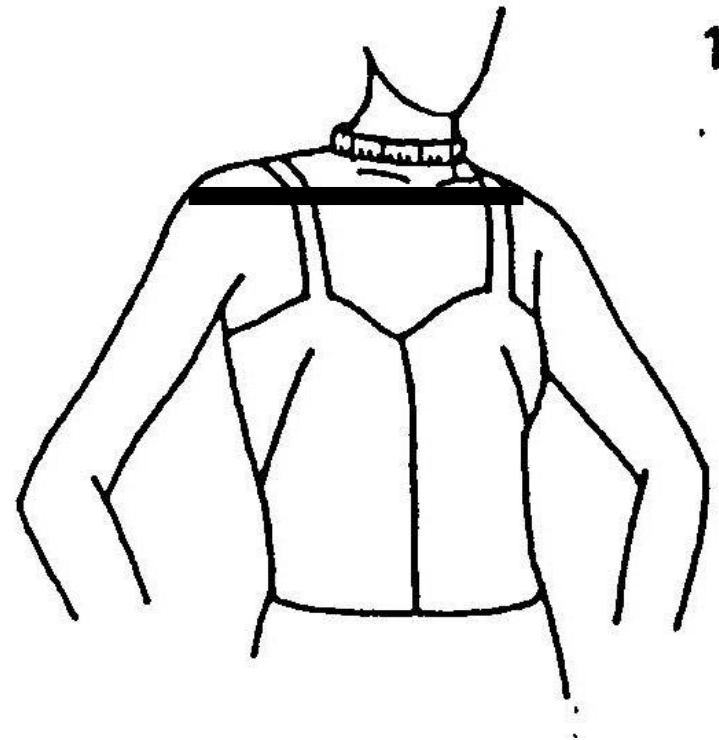
Alat yang digunakan

- ❑ Peterban
- ❑ Meteran
- ❑ Kertas
- ❑ Pensil/bolpoin

Cara Mengambil Ukuran Badan Wanita

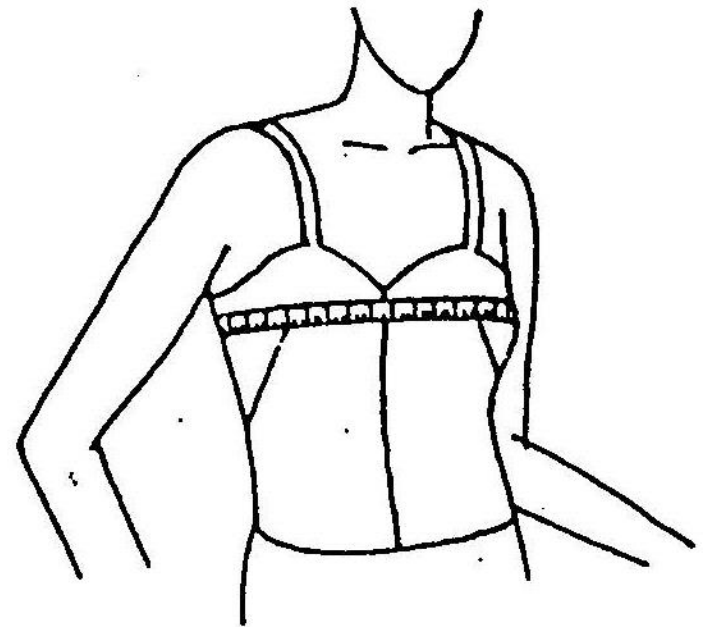
1. Lebar bahu

Diukur dari bahu kanan terendah sampai bahu kiri terendah.



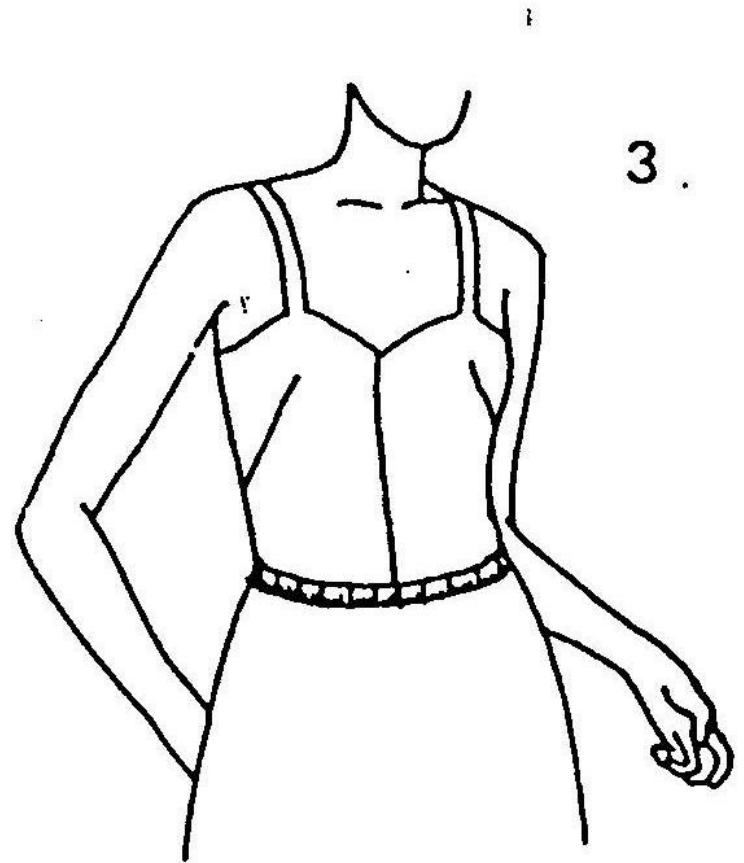
2. Lingkar badan (L.B)

Diukur sekeliling badan atas yang terbesar, melalui puncak dada, ketiak, letak sentimeter pada badan belakang harus datar dari ketiak sampai ketiak. Diukur pas dahulu, kemudian ditambah 10 cm.



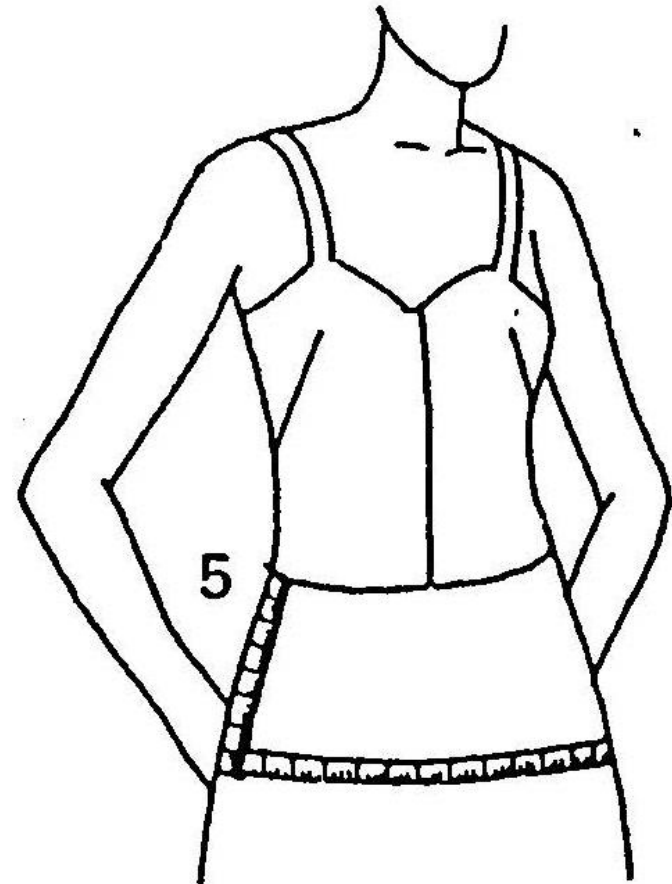
3. Lingkar pinggang (L.P)

Diukur sekeliling pinggang, pas dahulu, kemudian ditambah 4 cm.



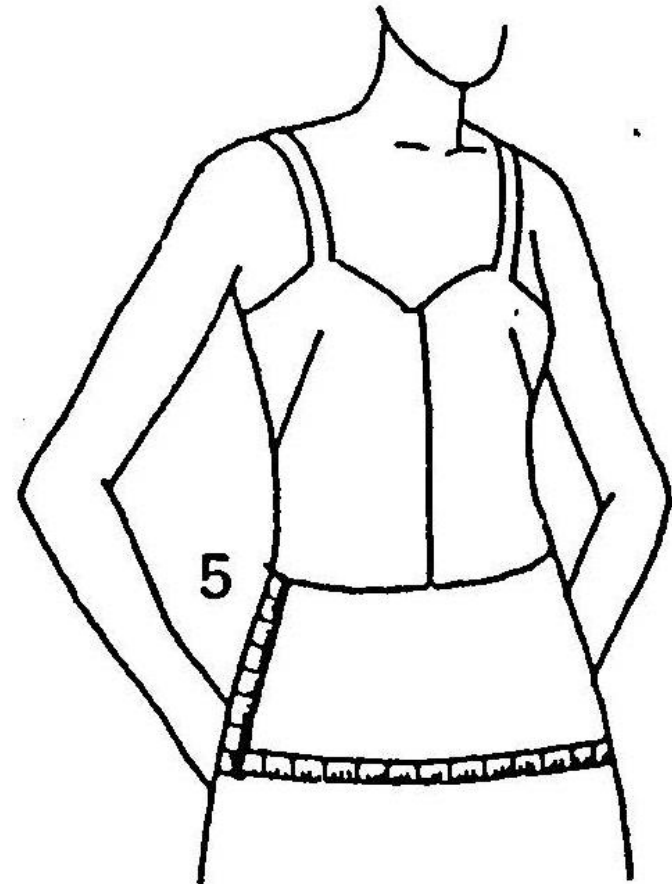
4. Lingkar panggul (L.Pa)

Diukur sekeliling badan bawah yang terbesar, diukur pas dahulu kemudian ditambah 10 cm.



5. Tinggi panggul (T.Pa)

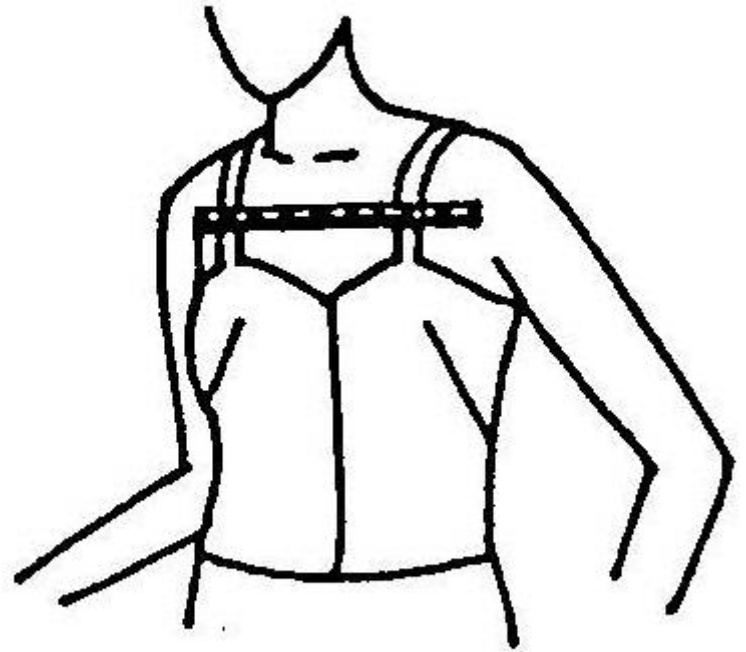
Diukur dari bawah
peterban pinggang
sampai dibawah
peterban sentimeter di
panggul.



9. Lebar muka (L.M)

Diukur pada 5 cm dibawah lekuk leher atau pertengahan jarak bahu terendah dan ketiak dari batas lengan yang kanan sampai batas lengan yang kiri.

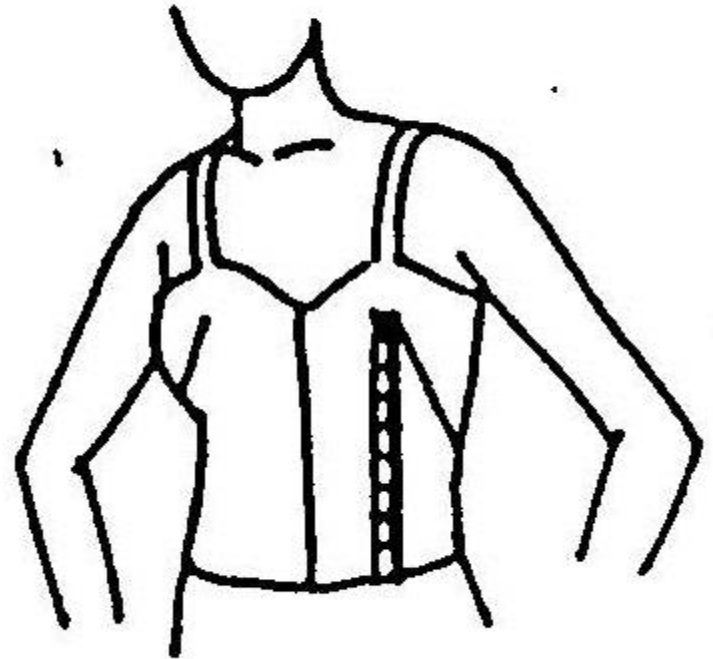
9



11. Tinggi dada (T.D)

Diukur dari bawah
peterban pinggang
tegak lurus ke atas
sampai di puncak
buah dada.

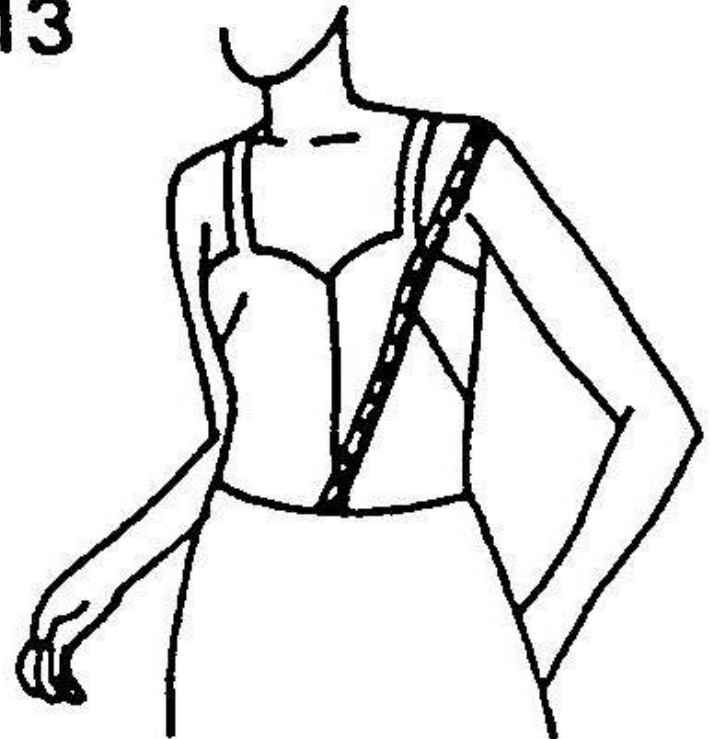
11



13. Ukuran uji (U.U)

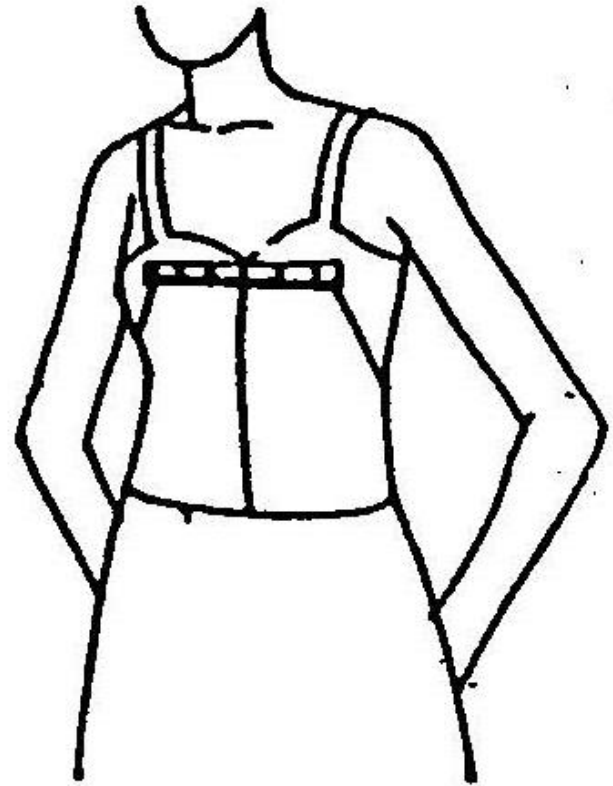
Diukur dari bahu
terendah menyerong
sampai tengah pusar.

13



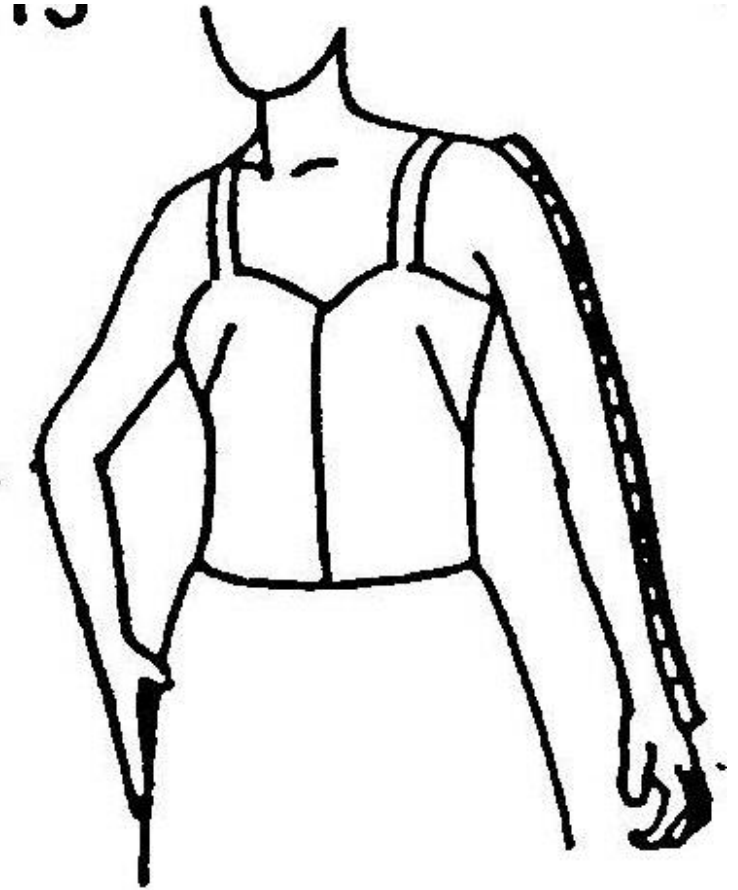
14. Lebar dada (L.D)

Diukur jarak dari kedua puncak buah dada. Ukuran ini tidak dipakai untuk konstruksi pola, hanya untuk ukuran pemeriksa.



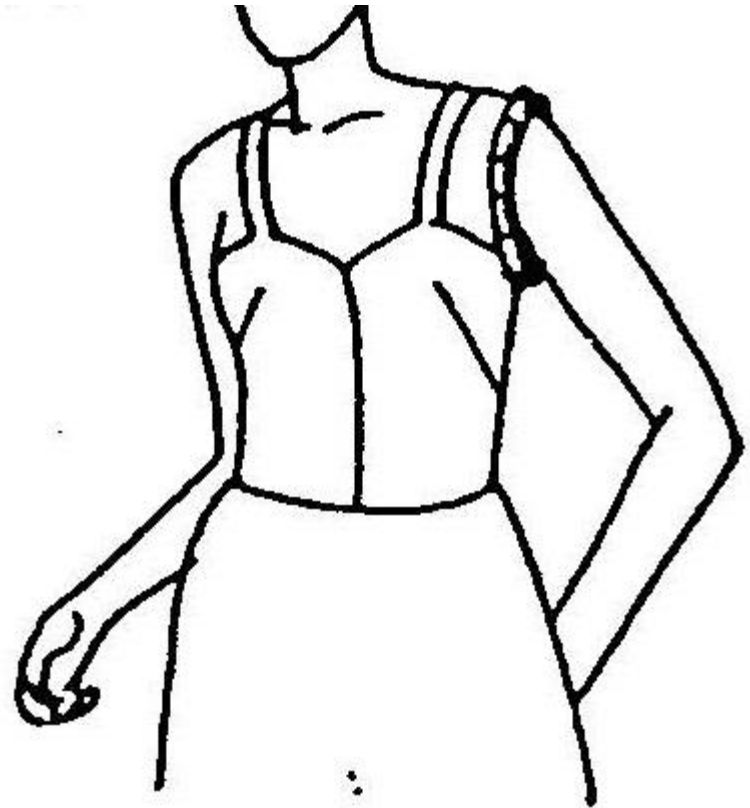
16. Panjang lengan (P.L)

Diukur dari puncak lengan terus kebawah lengan sampai melampaui tulang pergelangan tangan yang menonjol.



15. Lingkar lubang lengan (L.L.L)

Diukur sekeliling
lubang lengan, pas
dahulu kemudian
ditambah 2 cm untuk
lubang lengan tanpa
lengan, dan ditambah
4 cm untuk lubang
lengan yang akan
dipasangkan lengan.



17. Panjang rok

Diukur dari peterban di pinggang lurus ke bawah sampai panjang rok yang dikehendaki.



Terimakasih... 😊 😊 😊